

ESTÉTICA

Daniel Matallín

CURSOS DE ESTÉTICA

La Escuela Daniel Matallín como Centro de Formación, así como su fundador hacen una apuesta fuerte por una enseñanza de calidad.

El alumno paso a paso irá asimilando diferentes técnicas para llegar a ser un/a estupendo/a profesional dedicado a la imagen personal.

En este sentido se crea un sistema especial y revolucionario denominado Sistema Daniel Matallín, con el objetivo de crear profesionales altamente cualificados.

¿QUE ES LA ESTÉTICA?

Es una profesión dinámica y llena de posibilidades, porque al tratarse de moda no existe el riesgo de monotonía.

Las cualidades que necesitas son: ser responsable, inquieto, atento y tener visión de la actualidad.

CONTENIDOS FORMATIVOS TECNOLÓGICOS

- Requisitos y cualidades de la profesión.
- Conocimientos técnicos en manicura y pedicura.
- Embellecimiento de manos y pies.
- El pelo.
- Estructuras de la piel y sus alteraciones.
- La piel y sus alteraciones.
- Técnicas y métodos de depilación mecánica.
- Tipologías de la piel.
- Tratamientos de las alteraciones de la piel.
- Observación y diagnóstico de la piel.
- Electroestética.
- Aparato locomotor: Huesos y músculos.
- Manipulaciones de masaje.
- Uñas esculpidas.
- Técnicas básicas de maquillaje.
- Técnicas complementarias.

CONTENIDOS PRÁCTICOS PROFESIONALES

- Manicura.
- Pedicura Especializada.
- Embellecimiento de manos y pies.
- Depilación mecánica.
- Decoloración.
- Técnicas básicas de higiene facial y corporal.
- Aplicación de aparatología diversa.
- Diversos tratamientos faciales.
- Uñas artificiales.
- Iniciación a la decoración de uñas.
- Manipulaciones de masaje corporal y facial.
- Diferenciación de cuadros ovales.
- Correcciones faciales.
- Maquillaje de: Día, Tarde-Noche, Novia, Pasarela, Fotografía BN y Color
- Permanente y tinte de pestañas.
- Maquillaje de envejecimiento.
- Maquillaje facial de fantasía
- Maquillaje de busto.

El periodo de iniciación se hará sobre el alumnado, una vez superado este las prácticas se realizan sobre modelos reales dependiendo de la demanda del mercado.

Para saber más visítanos en internet.

www.Daniel Matallín.com

DURACIÓN Y HORARIOS DEL CURSOS

CURSO18 (meses lectivos)

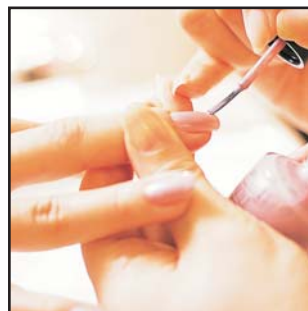
HORARIOS

Mañanas de 9:30 a 13,30 h. (de lunes a viernes)

Tardes de 16 a 19 h. (de lunes a viernes)

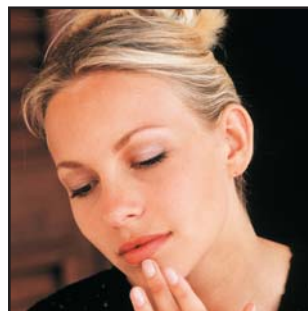
Todo el día* de 9:30 a 19 h. (de lunes a viernes)

*el horario de **todo el día** se vera incrementado en 42 € en cada mensualidad.



DOCUMENTACIÓN NECESARIA:

- 4 fotografías de carnet.
- Certificado médico.
- Fotocopia DNI.
- Fotocopia datos bancarios.
- Fotocopia certificado de estudios.



CONDICIONES ECONÓMICAS*

Precio total del curso: 3.574 €

Forma de pago: entrada 280 € + 18 mensualidades de 183 €

Equipo de Prácticas 272 €

*Las mensualidades se firman por conformidad cuando se formaliza la matricula y serán abonadas mediante recibo domiciliado del 1 al 5 de cada mes, empezando a contar desde el mes de ingreso al curso.

PERIODO DE MATRICULACIÓN.

los alumnos podrán matricularse durante los meses de Julio, Agosto y Septiembre para comenzar en SEPTIEMBRE y durante los meses de Enero, Febrero y Marzo para comenzar en MARZO.

VALORACIONES UNA VEZ FINALIZADO EL CURSO.

Si deseas ampliar, tanto tu nivel profesional, como adquirir mayores conocimientos, el centro Daniel Matallin, pone a tu disposición una amplia oferta de cursos específicos y especializaciones profesionales.

BOLSA DE EMPLEO.

En www.danielmatallin.com se pone a tu disposición la sección de BOLSA DE EMPLEO a la cual podrás acceder , dándote de alta, sin ningún otro requisito.